

MADE IN GERMANY

Gültig bis **30.06.2019**

**10%**  
**KfW**  
FÖRDERFÄHIG

**RC 2**  
GEPRÜFTE  
SICHERHEIT  
DIN EN 1627

# ALL-INCLUSIVE 2019

ALUMINIUM-HAUSTÜREN  
BEIDSEITIG FLÜGELÜBERDECKEND



# IHRE PLUSPUNKTE

## + AUF NUMMER SICHER

GEPRÜFTE EINBRUCHSICHERHEIT NACH DIN  
EN 1627 – RC 2 BIS ZU 10% KFW-FÖRDERFÄHIG

[www.kfw.de/einbruchschutz](http://www.kfw.de/einbruchschutz)

**SICHERHEITSGLAS BEIDSEITIG:**

**P4A 10 MM AUSSEN - VSG 6 MM INNEN**

## + DAS BESTE

GROSSE AUSWAHL –



## + AUS GUTEM HAUS

PREMIUMQUALITÄT „MADE IN GERMANY“

## GEBEN

KLEINER PREIS

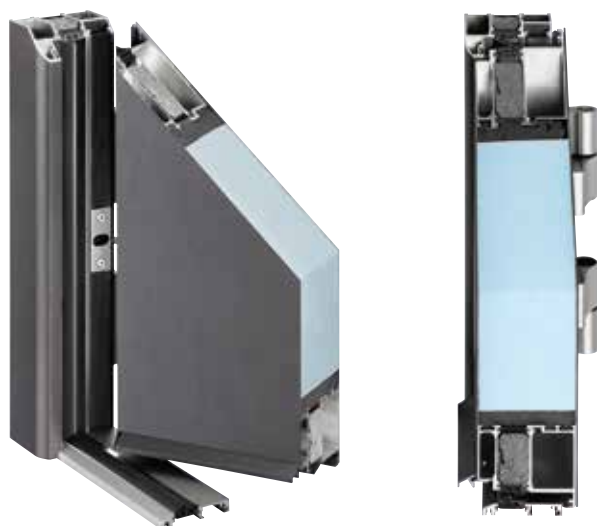
## + WOHLIG WARM

PASSIVHAUSTAUGLICHE  $U_D$ -WERTE BIS ZU 0,71

[www.kfw.de](http://www.kfw.de)

# IHRE AUSWAHL

**WÄHLEN SIE** ZWISCHEN **24 BEIDSEITIG FLÜGELÜBERDECKENDEN** ALUMINIUM DESIGNTÜREN, 7 TRENDSTARKEN RAL FARBEN UND EINER MASTERCARRÉ ODER SATINATO VERGLASUNG...



**$U_D$ -WERTE** BIS ZU  
**0,71 W/M<sup>2</sup>K**

## TÜRENBESCHREIBUNG

**Türfüllung** aus Aluminium

**Stärke** 94 mm

**Profilsystem** Symphonie oder Arcade

**Glas** 3-fach Verglasung **P4A / WSG außen**, Mastercarré oder Satinato weiß mittig, **Sicherheitsglas VSG 6 mm innen** (Modelle A 16 und A 17 mit Motivverglasung)

**Griff** 14030 Edelstahl matt, 800 mm mit Schrägkonsolen, optional Stangengriff 15280, 1.600 mm mit 3 geraden Konsolen gegen Aufpreis



**A 1**  
 $U_d$ -Wert **0,87<sup>1)</sup>**  
**Farbe** Weinrot  
**Griff** 14030 (SG 403)  
 Mindestmaß= 800 x 1.990 mm



**A 2**  
 $U_d$ -Wert **0,81<sup>1)</sup>**  
**Farbe** Anthrazitgrau  
**Griff** 14030 (SG 403)  
 Mindestmaß= 800 x 1.990 mm



**A 4**  
 $U_d$ -Wert **0,82<sup>1)</sup>**  
**Farbe** Verkehrsweiss  
**Griff** 14030 (SG 403)  
 Mindestmaß= 800 x 1.990 mm



**A 5**  
 $U_d$ -Wert **0,82<sup>1)</sup>**  
**Farbe** Effektlack  
**Griff** 14030 (SG 403)  
 Mindestmaß= 800 x 1.990 mm



**A 13**  
 $U_d$ -Wert **0,88<sup>1)</sup>**  
**Farbe** Braun  
**Griff** 14030 (SG 403)  
 Mindestmaß= 900 x 1.990 mm



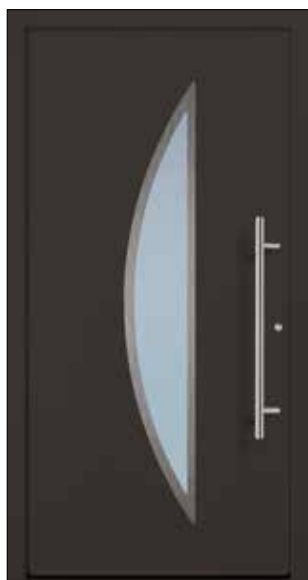
**A 14**  
 $U_d$ -Wert **0,88<sup>1)</sup>**  
**Farbe** Graualuminium  
**Griff** 14030 (SG 403)  
 Mindestmaß= 900 x 1.990 mm



**A 15**  
 $U_d$ -Wert **0,88<sup>1)</sup>**  
**Farbe** Verkehrsweiss  
**Griff** 14030 (SG 403)  
 Mindestmaß= 900 x 1.990 mm



**A 16**  
 $U_d$ -Wert **0,88<sup>1)</sup>**  
**Farbe** Graualuminium  
**Griff** 14030 (SG 403)  
 Mindestmaß= 800 x 1.990 mm



**A 7**  
 U<sub>d</sub>-Wert **0,82**<sup>1)</sup>  
**Farbe** Braun  
**Griff** 14030 (SG 403)  
 Mindestmaß= 800 x 1.990 mm



**A 10**  
 U<sub>d</sub>-Wert **0,88**<sup>1)</sup>  
**Farbe** Graualuminium  
**Griff** 14030 (SG 403)  
 Mindestmaß= 800 x 1.990 mm



**A 11**  
 U<sub>d</sub>-Wert **0,88**<sup>1)</sup>  
**Farbe** Verkehrsweiss  
**Griff** 14030 (SG 403)  
 Mindestmaß= 800 x 1.990 mm



**A 12**  
 U<sub>d</sub>-Wert **0,88**<sup>1)</sup>  
**Farbe** Weissaluminium  
**Griff** 14030 (SG 403)  
 Mindestmaß= 900 x 1.990 mm



**A 17**  
 U<sub>d</sub>-Wert **0,88**<sup>1)</sup>  
**Farbe** Weissaluminium  
**Griff** 14030 (SG 403)  
 Mindestmaß= 800 x 1.990 mm



**A 12200**  
 U<sub>d</sub>-Wert **0,83**<sup>2)</sup>  
**Farbe** Anthrazitgrau  
**Griff** 14030 (SG 403)  
 Mindestmaß= 800 x 1.990 mm



**A 12312**<sup>1)</sup>  
 U<sub>d</sub>-Wert **0,81**<sup>1)</sup>  
**Farbe** Weinrot  
**Griff** 14030 (SG 403)  
 Mindestmaß= 1.000 x 1.990 mm



**A 12335**  
 U<sub>d</sub>-Wert **0,89**<sup>1)</sup>  
**Farbe** Verkehrsweiss  
**Griff** 14030 (SG 403)  
 Mindestmaß= 1.000 x 1.990 mm

<sup>1)</sup> Nuten 8 mm breit gefräst <sup>2)</sup> Nuten 15 mm breit gefräst \* Die Angaben der U<sub>d</sub>-Werte beziehen sich auf das Maß 1150 x 2240 mm





A 12361  
U<sub>d</sub>-Wert **0,82**<sup>2)</sup>

**Farbe** Braun

**Griff** 14030 (SG 403)

Mindestmaß= 900 x 1.900 mm



A 12362

U<sub>d</sub>-Wert **0,82**<sup>2)</sup>

**Farbe** Weinrot

**Griff** 14030 (SG 403)

Mindestmaß= 900 x 1.900 mm



A 12422 <sup>1)</sup>

U<sub>d</sub>-Wert **0,82**<sup>2)</sup>

**Farbe** Graualuminium

**Griff** 14030 (SG 403)

Mindestmaß= 800 x 1.900 mm



A 12480

U<sub>d</sub>-Wert **0,80**<sup>1)</sup>

**Farbe** Effektlack

**Griff** 14030 (SG 403)

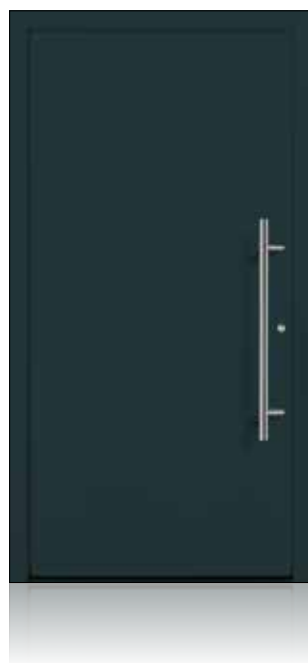
Mindestmaß= 900 x 1.900 mm



A 12492

U<sub>d</sub>-Wert **0,91**<sup>1)</sup>**Farbe** Weinrot**Griff** 14030 (SG 403)

Mindestmaß= 900 x 1.990 mm



A 12660

U<sub>d</sub>-Wert **0,71**<sup>1)</sup>**Farbe** Anthrazitgrau**Griff** 14030 (SG 403)

Mindestmaß= 700 x 1.900 mm

A 12951<sup>2)</sup>U<sub>d</sub>-Wert **0,82**<sup>3)</sup>**Farbe** Verkehrsweiss**Griff** 14030 (SG 403)

Mindestmaß= 900 x 1.900 mm



A 12991

U<sub>d</sub>-Wert **0,90**<sup>3)</sup>**Farbe** Weissaluminium**Griff** 14030 (SG 403)

Mindestmaß= 900 x 1.990 mm

<sup>1)</sup> Nuten 8 mm breit gefräst <sup>2)</sup> Nuten 15 mm breit gefräst <sup>3)</sup> Die Angaben der U<sub>d</sub>-Werte beziehen sich auf das Maß 1150 x 2240 mm



# SEITENTEILE IN VERSCHIEDENEN AUSFÜHRUNGEN

**3-fach Verglasung** P4A / WSG außen, Mastercarré, Satinato oder Motivglas mittig / **Sicherheitsglas VSG 6 mm innen**. Bei Seitenteilen mit Motivverglasung (passend zu A 16 + A 17) keine Änderung der Motiveinteilung möglich.



## Seitenteil schmal

Maße bis 600 x 2240 mm

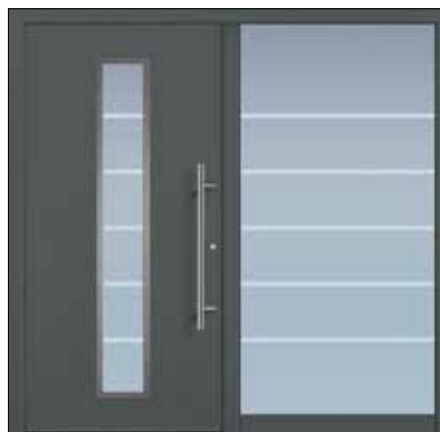
U<sub>d</sub>-Wert **0,86**



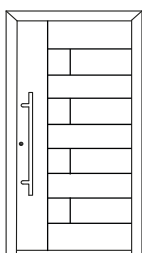
## Seitenteil breit

Maße bis 1000 x 2240 mm

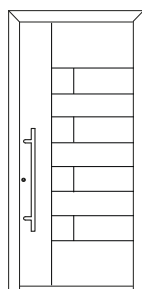
U<sub>d</sub>-Wert **0,79**



Ab einer Gesamtgröße von 2.350 mm x 2.240 mm bzw. 1.750 mm x 2.750 mm wird die **Verglasung** lose in einem **Holzverschlag** geliefert – Aufpreis **98,- €** inkl. MwSt.



**Beispiel Höhe:**  
2000 mm



2240 mm

## HINWEIS

Die Originalabbildungen im Prospekt entsprechen einer Türgröße von 1100 x 2100 mm. Die Motivgrößen (Glasfelder) bleiben in der Höhe immer gleich und werden **nicht** individuell angepasst. Entsprechend wird bei abweichendem Höhenmaß der obere oder untere verbleibende Füllungsrand kleiner, bzw. größer.





Abbildung Stangengriff 15280, 1.600 mm mit 3 geraden Konsolen gegen Aufpreis

## ALLGEMEINE INFORMATIONEN

### + Maximalmaß standard:

**1.150 x 2.240 mm**

### + Maximalmaß gegen Aufpreis:

1.300 x 2.400 mm

### + Zierrahmen in Edelstahloptik auf der Außenseite

### + Türen in allen abgebildeten 7 Trendfarben, einfarbig innen und außen zum **gleichen Preis** (2-farbig — außen: eine der 7 Trendfarben; innen: RAL 9016 weiß — **gegen Aufpreis**)

### + Türfüllungen und Seitenteile sind mit einer 3-fach Verglasung („warme Kante“) ausgestattet:

U<sub>g</sub> Füllungsverglasung **0,5**

U<sub>g</sub> Seitenteilverglasung **0,6**

### + ohne Montage

### + Mit Stangengriff 14030

### + weiteres Zubehör siehe Katalog

## EINBRUCHSCHUTZ – GROKE IST PARTNER DER INITIATIVE K-EINBRUCH



Die abgebildeten Haustüren mit und ohne Seitenteil entsprechen den Anforderungen gemäß DIN EN 1627 Widerstandsklasse RC 2 und verfügen auf der Außenseite über eine hochwertige 9,5 mm starke P4A Verbund-

Sicherheitsverglasung und auf der Innenseite über ein 6 mm starkes VSG Sicherheitsglas. Die Polizei rät bei Haus- und Wohnungstüren zu Einbruchschutz mindestens durch RC 2 Türen.

## TOP-GRUNDAUSSTATTUNG!

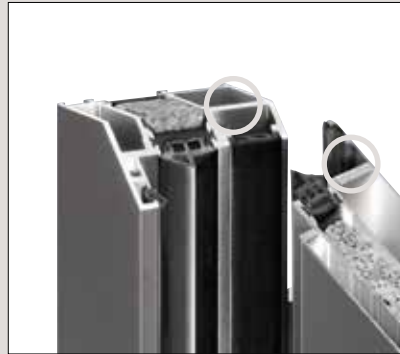


**Profilsystem Arcade**  
(Türrahmen bündig mit Flügelprofil)

**ODER**



**Profilsystem Symphonie**  
(Türrahmen abgerundet)



**Wandungsstärke bis 3 mm** bietet einen sicheren Halt für Schloss und Bandbolzen



**Montagenut** für verdeckt liegende Rahmenverschraubung, deckt Schrauben ab, dadurch leichter zu reinigen



**3 Türbänder** dreidimensional einstellbar ohne Aushängen des Türflügels



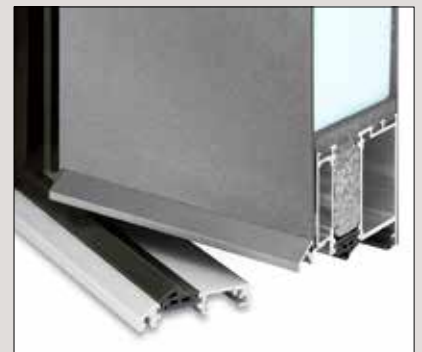
**Eckverbindungen** äußerst stabil, Profile auf Gehrung verschraubt, verklebt und verbolzt



**Dreiriegelhakenschloss** für optimalen Einbruchschutz



**2 Bolzensicherungen** im oberen und unteren Bereich verhindern das Aushebeln des Türflügels (Einbruchschutz)



**Wetterschenkel** im Flügel vernietet, Wasser tropft vor der Schwelle ab

## TOP-GRUNDAUSSTATTUNG!



**Rundrosette** aus Edelstahl außen, inkl. Profilzylinder mit Not- und Gefahrenfunktion (Aufschließen trotz innen steckenden Schlüssels)



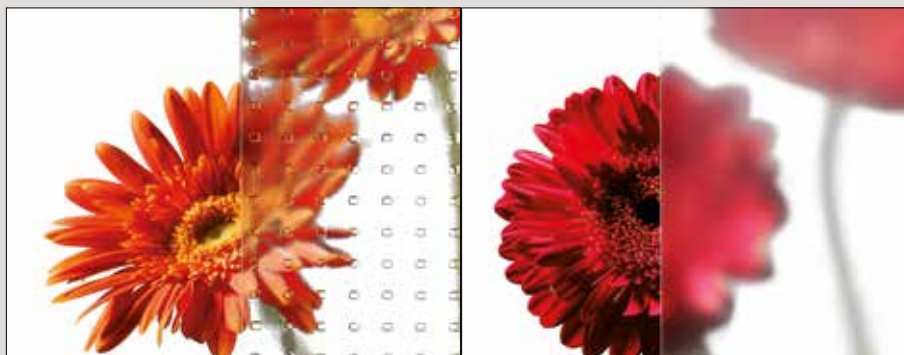
**3 Dichtungsebenen** garantieren optimalen Schutz gegen Wärmeverlust durch Zugluft



**Innendrücker** wahlweise in RAL 9016 (Abbildung), in EV1 oder C34



**Standardzylinder**  
60 / 40 mm mit 5 Schlüsseln



**Verglasung:** Mastercarré (links), Satinato (rechts)



**Trendfarben** ähnl. RAL Farben in <sup>1)</sup> Glanz und <sup>2)</sup> Feinstruktur

## FINGERSCANNER „ENTRASys FD“

Mit dem „ENTRASys FD“ bieten wir ein zuverlässiges biometrisches Zutrittskontrollsystem. So öffnen sich Haustüren auch ohne Schlüssel oder Zutrittskarte, denn mit dem Fingerabdruck hat der Anwender seine unverwechselbare Zutrittsberechtigung immer dabei.

- + einfache Zugangsverwaltung (Einlernen / Löschen)
- + nicht manipulierbares System: nur „lebende“ Finger bekommen Zutritt
- + Speicherung von ca. 50-80 Fingerabdrücken\*), davon können bis zu 9 Fingerabdrücke Administratoren-Rechte erhalten

- + gezieltes Löschen einzelner Fingerabdrücke ohne Anwesenheit des betreffenden Nutzers möglich
- + inkl. Mehrfachverriegelung „GU Secury Automatikschloss mit A-Öffnerfunktion“

... und viele weitere Vorteile!



\*) Abhängig von der Komplexität der Fingerabdrücke.

## BEQUEMES ÖFFNEN SCHON VON WEITEM



Pearl 4-Befehl Handsender



Slider 4-Befehl Handsender



## JETZT NEU - DIGITALER TÜRSPION

### Die bessere und sichere Alternative zum Sperrbügel.

- + Sicherer und übersichtlicher Blick vor Ihre Haustür
- + Kein Einblick von außen in die Wohnung möglich
- + Geeignet für den Außenbereich
- + **Schutzklasse IP 65:** Vollständiger Berührungsschutz, Schutz gegen Eindringen von Staub und Schutz gegen Strahlwasser (aus allen Richtungen)
- + Sichtwinkel ca. 110°

- + Mit aufgesetztem oder eingelassenem Monitor, \*eingelassener Monitor nur bei beidseitig flügelüberdeckenden Türen möglich

- + Keine Aufnahmefunktion      Preise auf Anfrage!



Groke Linse IP65



Eingelassen oder aufgesetzt

DE-DE - 11/18 Druckfehler, Irrtümer und Technische Änderungen vorbehalten.



Ihr Groke-Fachhändler: